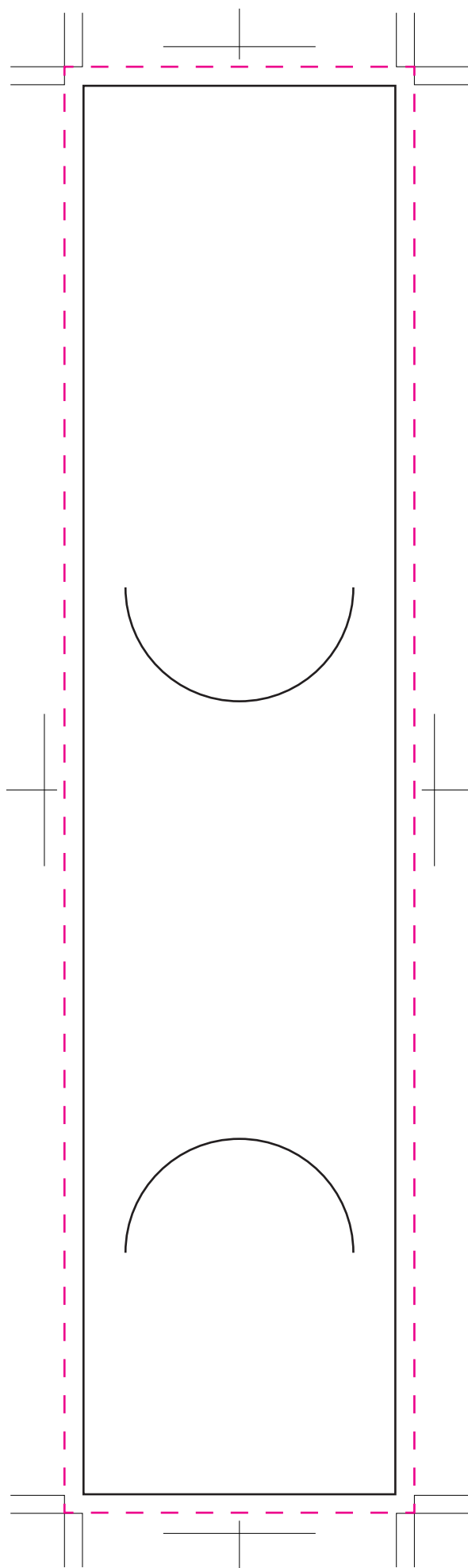
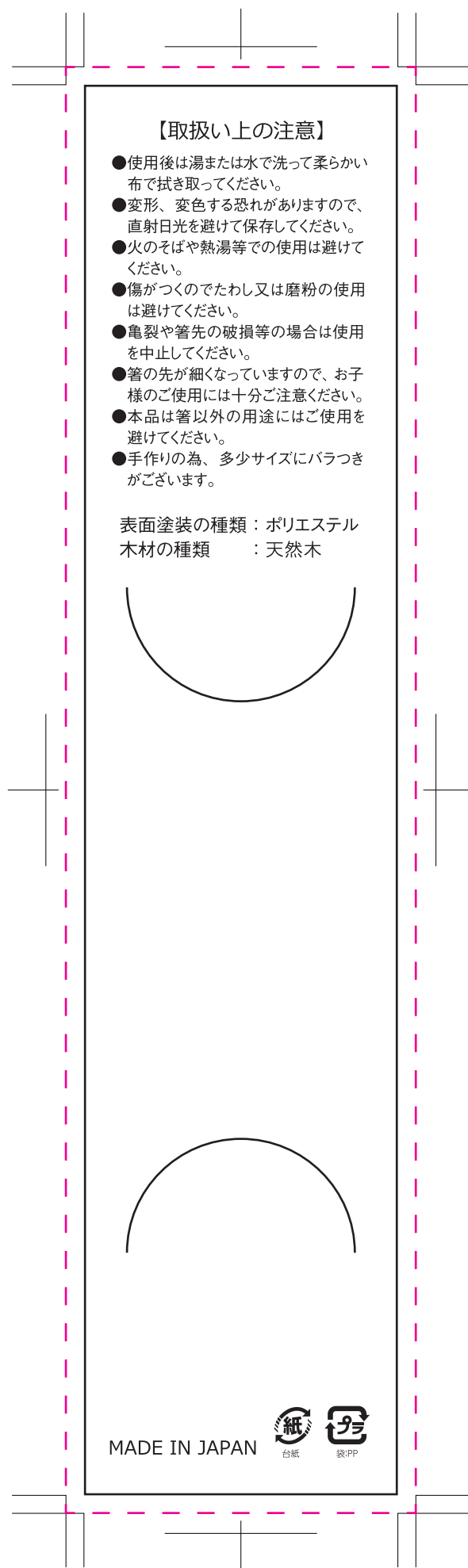


表



裏



【取扱い上の注意】

- 使用後は湯または水で洗って柔らかい布で拭き取ってください。
- 変形、変色する恐れがありますので、直射日光を避けて保存してください。
- 火のそばや熱湯等での使用は避けてください。
- 傷がつくのでたわし又は磨粉の使用は避けてください。
- 亀裂や箸先の破損等の場合は使用を中止してください。
- 箸の先が細くなっていますので、お子様のご使用には十分ご注意ください。
- 本品は箸以外の用途にはご使用を避けてください。
- 手作りの為、多少サイズにバラつきがございます。

表面塗装の種類：ポリエステル
木材の種類：天然木

MADE IN JAPAN



仕上がり

- - - - - 塗足し（この線までデータを配置して下さい）