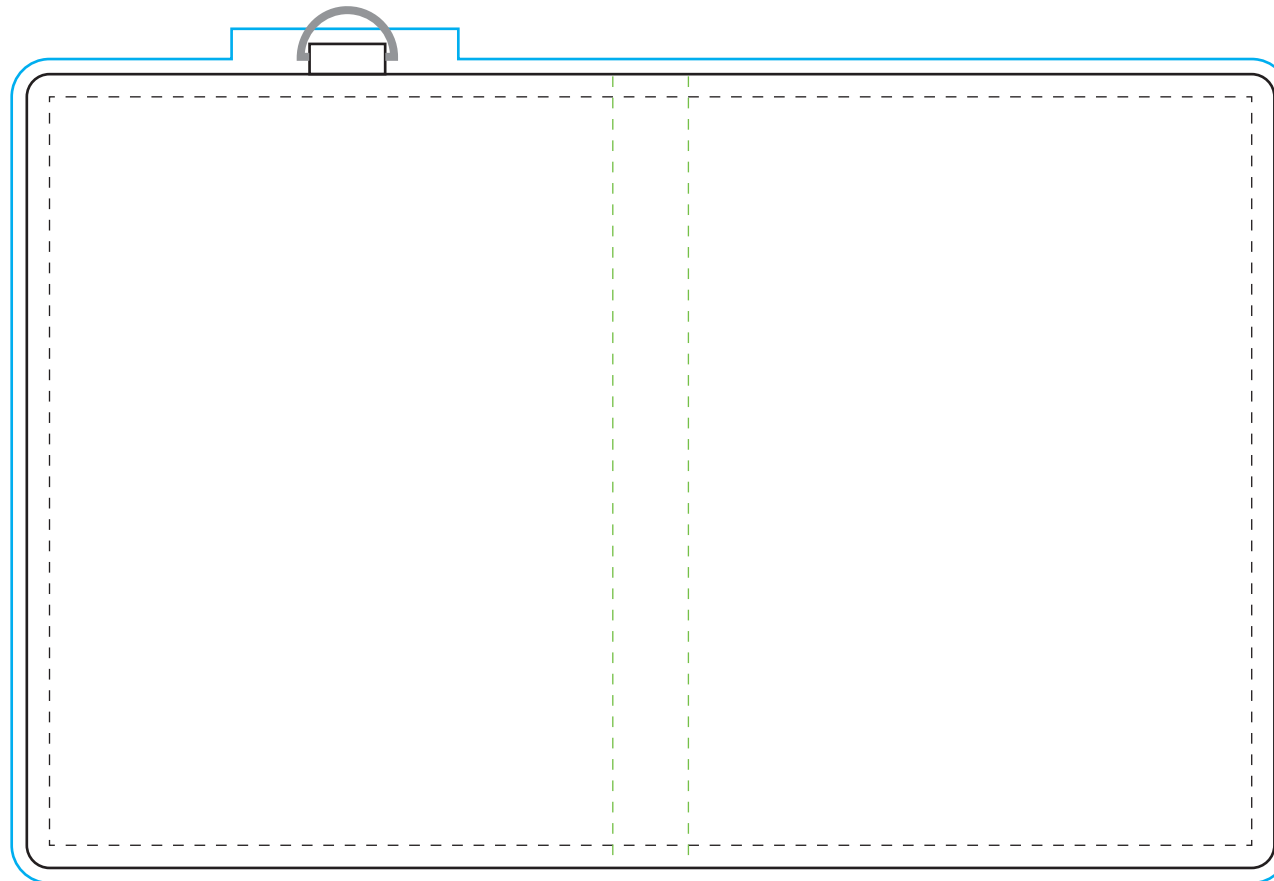


K 型 名刺ケーステンプレート

青線まで塗り足してください。（黒実線が実サイズ）



制作上の注意点

フルカラー 360dpi 以上・1c 印刷は 600dpi 以上にてご入稿下さい。

印刷範囲について

指定のテンプレートに合わせて作成して下さい。

塗り足しラインがある商品は塗り足しまでデータの配置をお願いします。

塗り足しラインがないものに関しましては塗り足し不要です。

（1c 印刷の場合）

刷り色：PANTONE 番号でご指定下さい。

※刷り色が白の場合、黒でレイアウトし、インク色：「白」とご記入下さい。

（フルカラー印刷の場合）…必ず CMYK でご入稿下さい。

■illusrator 入稿の場合

（フルカラー印刷の場合）…文字は必ずアウトライン化して下さい。

（1c 印刷の場合）…文字・イラスト等の画像データも全てアウトライン化をお願いします。